

**CASOS VENTILADOS DE BLANQUEO DE CAPITALES Y DELITOS PRECEDENTES  
ENERO-ABRIL 2024**

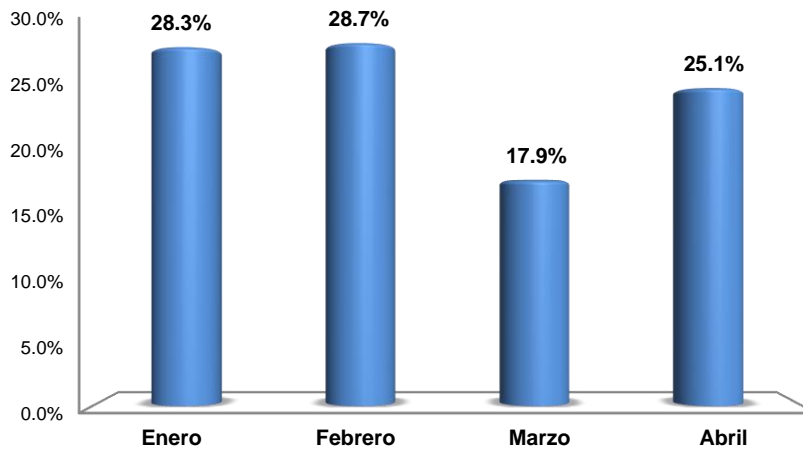
**Cuadro 1. AUDIENCIAS REALIZADAS DE BLANQUEO DE CAPITALES EN LOS DESPACHOS DE CIRCUITO PENAL Y SISTEMA PENAL ACUSATORIO: ENERO - ABRIL 2024 (P)**

Año	Total	Porcentaje
<b>TOTAL...</b>	<b>621</b>	<b>100.0%</b>
Enero	176	28.3%
Febrero	178	28.7%
Marzo	111	17.9%
Abril	156	25.1%

(P) Cifras Preliminares

Fuente: Información de los juzgados de circuito penal y Oficinas Judiciales del Sistema Penal AcusatorioSPA. Dirección Administrativa de Estadísticas Judiciales. Órgano Judicial.

**Gráfica 1. AUDIENCIAS REALIZADAS DE BLANQUEO DE CAPITALES EN LOS DESPACHOS DE CIRCUITO PENAL Y SISTEMA PENAL ACUSATORIO: ENERO - ABRIL 2024 (P)**



**Cuadro 2. CASOS INGRESADOS DE BLANQUEO DE CAPITALES EN LOS DESPACHOS DE CIRCUITO PENAL Y SISTEMA PENAL ACUSATORIO: ENERO-ABRIL 2024 (P)**

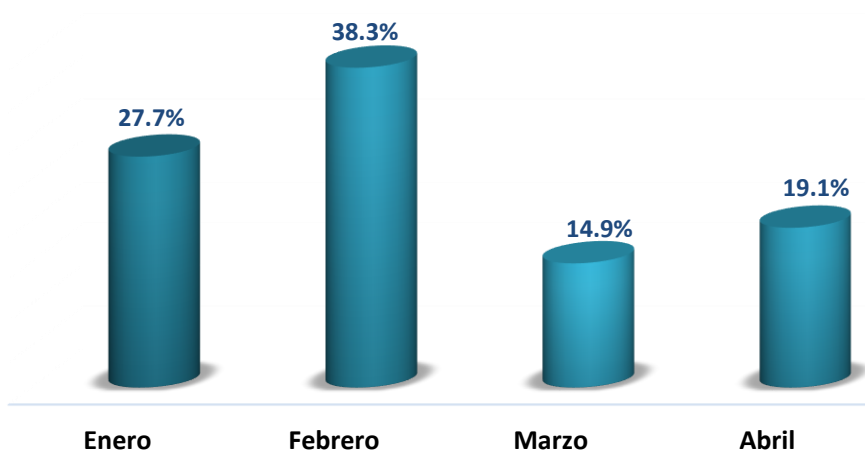
Año	Total	Porcentaje
<b>TOTAL...</b>	<b>47</b>	<b>100.0%</b>
Enero	13	27.7%
Febrero	18	38.3%
Marzo	7	14.9%
Abril	9	19.1%

(P) Cifras Preliminares

Casos ingresados se refiere a todas las carpetillas que ingresan al Órgano Judicial ya sea por actos de investigación o porque ya tiene una imputación.

Fuente: Información de los juzgados de circuito penal y Oficinas Judiciales del SPA. Dirección Administrativa de Estadísticas Judiciales. Órgano Judicial.

**Gráfica 1. CASOS INGRESADOS DE BLANQUEO DE CAPITALES EN LOS DESPACHOS DE CIRCUITO PENAL Y SISTEMA PENAL ACUSATORIO: ENERO-ABRIL 2024 (P)**



**Cuadro 3. CASOS RESUELTOS DE BLANQUEO DE CAPITALES EN LOS DESPACHOS DE CIRCUITO PENAL Y SISTEMA PENAL ACUSATORIO: ENERO - ABRIL 2024 (P)**

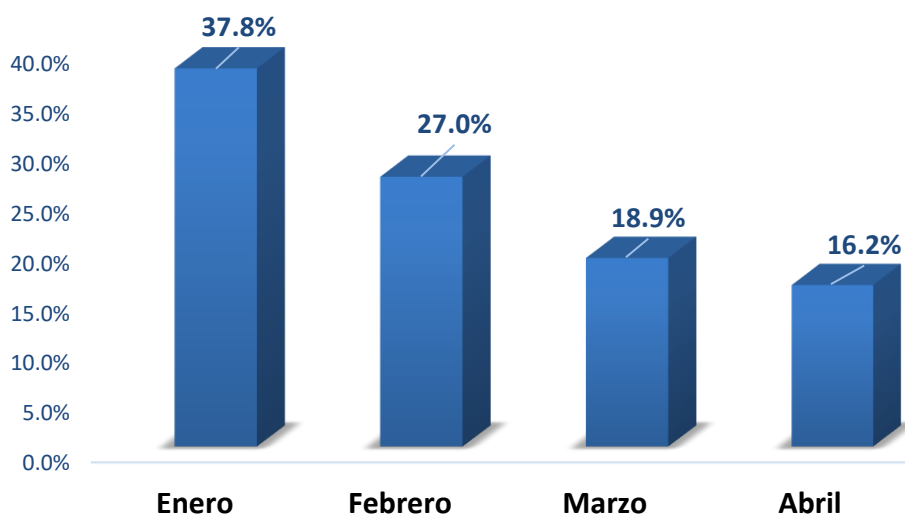
Año	Total	Porcentaje
<b>TOTAL...</b>	<b>37</b>	<b>100.0%</b>
Enero	14	37.8%
Febrero	10	27.0%
Marzo	7	18.9%
Abril	6	16.2%

(P) Cifras Preliminares

Nota: Contiene auto resolutivos, sentencias de garantías y de juicio oral.

Fuente: Información de los juzgados de circuito penal y Oficinas Judiciales del SPA. Dirección Administrativa de Estadísticas Judiciales. Órgano Judicial.

**Gráfica 2. CASOS RESUELTOS DE BLANQUEO DE CAPITALES EN LOS DESPACHOS DE CIRCUITO PENAL Y OFICINAS DEL SISTEMA PENAL ACUSATORIO: ENERO - ABRIL 2024 (P)**



**Cuadro 4. CASOS INGRESADOS DE BLANQUEO DE CAPITALES EN  
LOS DESPACHOS DE CIRCUITO PENAL Y SISTEMA PENAL  
ACUSATORIO, SEGÚN CANTIDAD DE INDICIADOS:  
ENERO - ABRIL 2024 (P)**

Cantidad de Imputados	Total de Casos	Total de indiciados	Porcentaje
<b>TOTAL...</b>	<b>47</b>	<b>101</b>	<b>100.00%</b>
0	4	-	8.5%
1	24	24	51.1%
2	12	24	25.5%
4	4	16	8.5%
8	1	8	2.1%
12	1	12	2.1%
17	1	17	2.1%

(P) Cifras Preliminares

Fuente: Información de los juzgados de circuito penal y Oficinas Judiciales del SPA. Dirección Administrativa de Estadísticas Judiciales. Órgano Judicial.

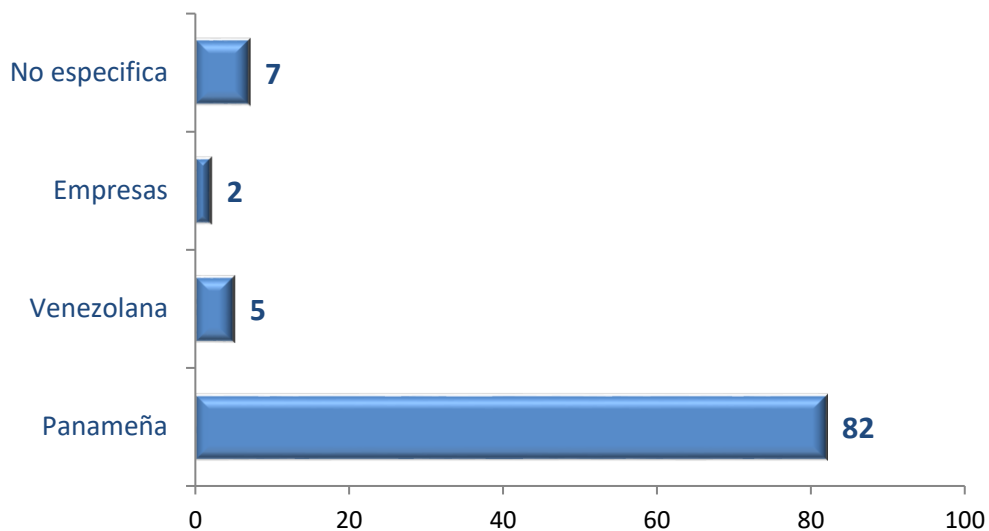
**Cuadro 5. CANTIDAD DE INDICIADOS INGRESADOS EN LOS DESPACHOS DE CIRCUITO PENAL Y SISTEMA PENAL ACUSATORIO POR DELITOS DE BLANQUEO DE CAPITALES, SEGÚN NACIONALIDAD: ENERO - ABRIL 2024 (P)**

Nacionalidad	Total	Porcentaje
<b>TOTAL...</b>	<b>101</b>	<b>100.0%</b>
Argentina	2	2.0%
China	2	2.0%
Colombiana	1	1.0%
Panameña	82	81.2%
Venezolana	5	5.0%
Empresas	2	2.0%
No especifica	7	6.9%

(P) Cifras Preliminares

Fuente: Información de los juzgados de circuito penal y Oficinas Judiciales del SPA. Dirección Administrativa de Estadísticas

**Gráfica 3. INDICIADOS INGRESADOS EN LOS DESPACHOS DE CIRCUITO PENAL DEL ÓRGANO JUDICIAL Y SISTEMA PENAL ACUSATORIO POR DELITOS DE BLANQUEO DE CAPITALES, SEGÚN NACIONALIDAD: ENERO - ABRIL 2024 (P)**



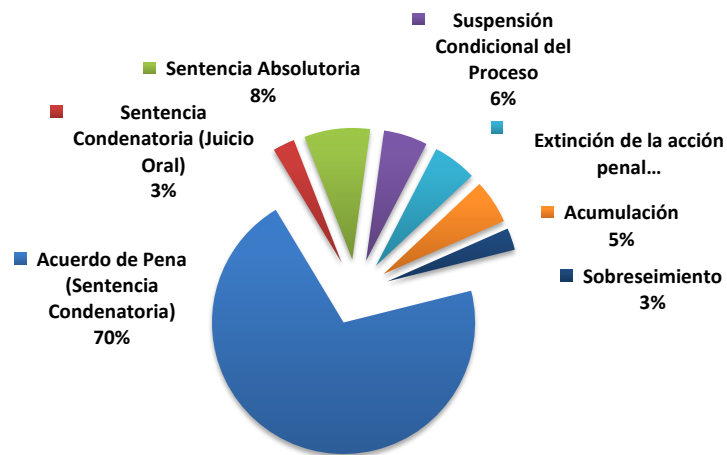
**Cuadro 6. CASOS RESUELTOS EN LOS DESPACHOS DE CIRCUITO PENAL Y SISTEMA PENAL ACUSATORIO POR DELITOS DE BLANQUEO DE CAPITALES, POR TIPO DE RESOLUCIÓN: ENERO - ABRIL 2024 (P)**

Mes	Total	Acuerdo de Pena (Sentencia Condenatoria)	Sentencia Condenatoria (Juicio Oral)	Sentencia Absolutoria	Suspensión Condicional del Proceso	Extinción de la acción penal	Acumulación	Sobreseimiento
<b>TOTAL...</b>	<b>37</b>	<b>26</b>	<b>1</b>	<b>3</b>	<b>2</b>	<b>2</b>	<b>2</b>	<b>1</b>
Enero	14	12	-	1	-	-	-	1
Febrero	10	8	-	-	1	-	1	-
Marzo	7	2	1	2	-	1	1	-
Abril	6	4	-	-	1	1	-	-

(P) Cifras Preliminares

Fuente: Información de los juzgados de circuito penal y Oficinas Judiciales del SPA. Dirección Administrativa de Estadísticas Judiciales. Órgano Judicial.

**Gráfica 4. CASOS RESUELTOS EN LOS DESPACHOS DE CIRCUITO PENAL Y SISTEMA PENAL ACUSATORIO POR DELITOS DE BLANQUEO DE CAPITALES, SEGÚN TIPO DE RESOLUCIÓN (en porcentaje): ENERO - ABRIL 2024 (P)**



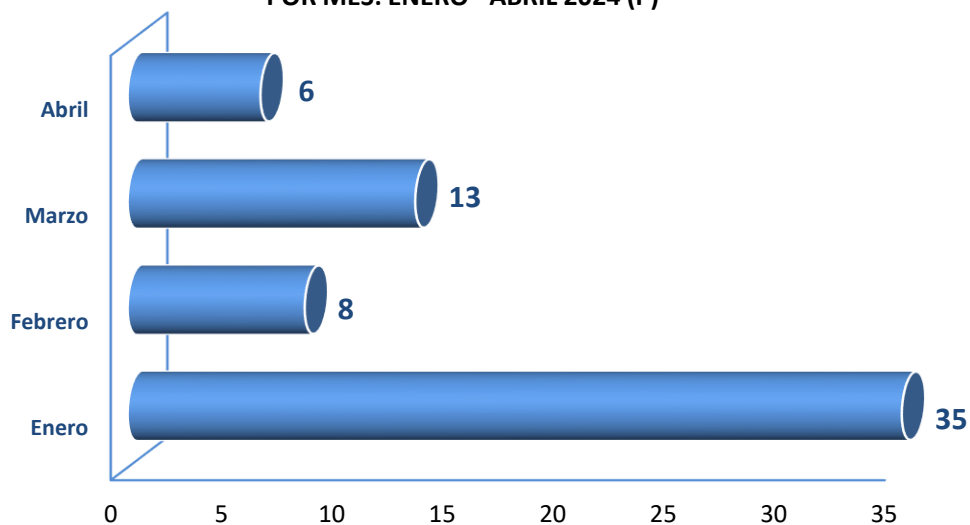
**Cuadro 7. PERSONAS CONDENADAS EN LOS  
DESPACHOS DE CIRCUITO PENAL Y SISTEMA PENAL  
ACUSATORIO POR DELITOS DE BLANQUEO DE  
CAPITALES, SEGÚN MES: ENERO - ABRIL 2024 (P)**

Mes	Total
<b>TOTAL...</b>	<b>62</b>
Enero	35
Febrero	8
Marzo	13
Abril	6

(P) Cifras Preliminares

Fuente: Información de los juzgados de circuito penal y Oficinas Judiciales del SPA. Dirección Administrativa de Estadísticas Judiciales. Órgano Judicial.

**Gráfica 5. PERSONAS CONDENADAS DICTADAS EN LOS DESPACHOS DE CIRCUITO  
PENAL Y SISTEMA PENAL ACUSATORIO POR DELITOS DE BLANQUEO DE CAPITALES,  
POR MES: ENERO - ABRIL 2024 (P)**





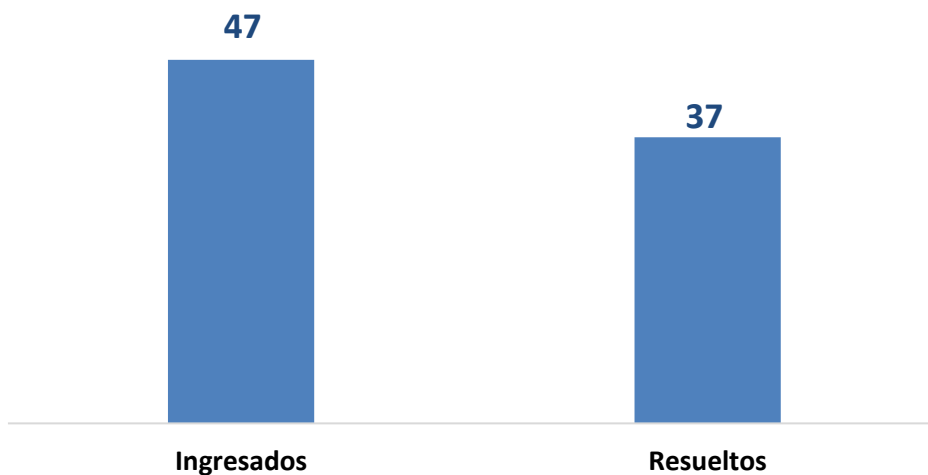
**Cuadro 8. CASOS INGRESADOS Y RESUELTOS DE BLANQUEO DE CAPITAL EN LOS DESPACHOS DE CIRCUITO PENAL Y SISTEMA PENAL ACUSATORIO: ENERO - ABRIL 2024 (P)**

Movimiento	Total
Ingresados	47
Resueltos	37

(P) Cifras Preliminares

Fuente: Información de los juzgados de circuito penal y Oficinas Judiciales del SPA. Dirección Administrativa de Estadísticas Judiciales. Órgano Judicial.

**Gráfica 6. MOVIMIENTO DE CASOS DE BLANQUEO DE CAPITAL EN LOS DESPACHOS DE CIRCUITO PENAL Y SISTEMA PENAL ACUSATORIO: ENERO - ABRIL 2024 (P)**



**Cuadro 9. MONTOS DECOMISADOS EN CASOS CON SENTENCIA CONDENATORIA DE BLANQUEO DE CAPITALES DICTADOS POR LOS JUECES DE CIRCUITO PENAL Y LOS JUECES DEL SISTEMA PENAL ACUSATORIO: ENERO - ABRIL 2024 (P)**

Año		Monto
<b>TOTAL...</b>	<b>B/.</b>	<b>1,252,570.89</b>
Enero		21,619.89
Febrero		290,721.00
Marzo		920,230.00
Abril		20,000.00

(P) Cifras Preliminares

Fuente: Información de los juzgados de circuito penal y Oficinas Judiciales del SPA. Dirección Administrativa de Estadísticas Judiciales. Órgano Judicial.

**Gráfica 7. MONTOS DECOMISADOS EN CASOS DE BLANQUEO DE CAPITALES QUE INGRESARON EN LOS DESPACHOS DE CIRCUITO PENAL Y OFICINAS DEL SISTEMA PENAL ACUSATORIO: ENERO - ABRIL 2024 (P)**



**Cuadro 10. CASOS INGRESADOS DE BLANQUEO DE CAPITALES CON SUS DELITOS PRECEDENTES A LOS DESPACHOS DE CIRCUITO PENAL Y AL SISTEMA PENAL ACUSATORIO: ENERO - ABRIL 2024 (P)**

Delito Precedente	Total	Porcentaje
<b>TOTAL...</b>	<b>47</b>	<b>100%</b>
Blanqueo de Capitales	28	60%
Alteración de Estructura Para Transportar Drogas Ilícitas	1	2%
Apoderamiento y uso indebido de dinero y valores de una entidad bancaria	4	9%
Apoderamiento, Modificación e Interceptación de Datos de Sistema Informático	1	2%
Captación de Recurso Financiero Sin Autorización	1	2%
Conspiración para Cometer Delitos Relacionados Con Drogas	2	4%
Corrupción de Servidores Públicos	1	2%
Falsificación de documentos públicos	2	4%
Falsificación, Imitación o Alteración de Marca	1	2%
Posesión Simple de Drogas	3	6%
Robo	2	4%
Tráfico o Tránsito Internacional de Drogas	1	2%

(P) Cifras Preliminares

Fuente: Información de los juzgados de circuito penal y Oficinas Judiciales del SPA. Dirección Administrativa de Estadísticas Judiciales. Órgano Judicial.

**Cuadro 11. CASOS RESUELTOS POR LOS DESPACHOS DE CIRCUITO PENAL Y DEL SISTEMA PENAL ACUSATORIO DE BLANQUEO DE CAPITALES CON SUS DELITOS PRECEDENTES, POR TIPO DE RESOLUCIÓN: ENERO - ABRIL 2024 (P)**

Delito Precedente	Total	Acuerdo de Pena (Sentencia Condenatoria)	Sentencia Condenatoria	Sentencia Absolutoria	Suspensión Condicional del Proceso	Acumulación	Extinción de la acción penal	Aprueba sobreseimiento
<b>TOTAL...</b>	<b>37</b>	<b>26</b>	<b>1</b>	<b>3</b>	<b>2</b>	<b>2</b>	<b>2</b>	<b>1</b>
Blanqueo de Capitales	13	8	-	3	1	-	1	-
Alteración de Estructura Para Transportar Drogas Ilícitas	1	-	1	-	-	-	-	-
Apoderamiento y uso indebido de dinero y valores de una entidad bancaria	8	7	-	-	-	1	-	-
Conspiración para Cometer Delitos Relacionados Con Drogas	3	3	-	-	-	-	-	-
Estafa	1	-	-	-	-	1	-	-
Falsificación de documentos públicos	1	1	-	-	-	-	-	-
Hurto	1	1	-	-	-	-	-	-
Pandillerismo	2	2	-	-	-	-	-	-
Posesión Simple de Drogas	1	1	-	-	-	-	-	-
Secuestro	2	1	-	-	-	-	-	1
Tráfico de Drogas	3	2	-	-	1	-	-	-
Uso o provecho de un documento falso	1	-	-	-	-	-	1	-

(P) Cifras Preliminares

Fuente: Información de los juzgados de circuito penal y Oficinas Judiciales del SPA. Dirección Administrativa de Estadísticas Judiciales. Órgano Judicial.